

binoche et giquello

Victor Charrelon

Vendredi 9 avril 2021



LES SERVICES DE DROUOT

**Consulter le calendrier
et les catalogues**

www.drouot.com

Acheter sur internet

Drouot Digital

www.drouotdigital.com

S'informer

La Gazette Drouot

www.gazette-drouot.com

Expédier vos achats

The Packengers

www.drouot.com/transport

Stocker vos achats

Drouot Magasinage

www.drouot.com/magasinage

Hôtel des ventes Drouot
9, rue Drouot - Paris 9^e
+33 (0)1 48 00 20 20
www.drouot.com



DROUOT
PARIS



Victor Channet

binoche et giquello

ATELIER VICTOR CHARRETON

COLLECTION DENISE CHATIN

VENDREDI 9 AVRIL 2021
PARIS DROUOT - SALLE 4 - 14h00

EXPOSITION PRIVÉE

d'une sélection d'œuvres

au cabinet Maket du lundi 29 mars au vendredi 2 avril, sur rendez-vous
17 avenue de Messine 75008 Paris +33 1 42 25 89 33

EXPOSITIONS PUBLIQUES

Mercredi 7 et jeudi 8 avril de 11h à 18h et vendredi 9 avril de 11h à 12h
Téléphone pendant l'exposition + 33 (0) 1 48 00 20 04

CONTACTS

Arthur CALCET
tél. +33(0)6 85 91 45 64
a.calcet@betg.fr

Odile CAULE
tél. +33(0)1 47 70 48 90
o.caule@betg.fr

binoche et giquello

5, rue La Boétie - 75008 Paris - tél. +33 (0)1 47 42 78 01
info@betg.fr - www.binocheetgiquello.com
s.v.v. agrément n°2002 389 - Commissaire-priseur habilité pour la vente : Alexandre Giquello

EXPERTS

Michel et Raphaël MAKET
Membres du SFEP
17 avenue de Messine 75008 Paris
+33 1 42 25 89 33
info@maket-expert.com

Un cachet de la signature pourra être apposé sur les œuvres non signées si l'acquéreur le souhaite.

C2L EXPERTISES
Carl de LENCQUESAING
Membre du SFEP
et Paul-Marie MARTEL
+33 (0)1 45 72 01 89
carl@c2lexpertises.fr
Lots : 161 à 165, 170, 171, 172, 174,
175, 179, 185 à 188

Laurence FLIGNY
Expert près la cour d'appel de Paris
+33 (0)1 45 48 53 65
laurencefligny@aol.com
Lots : 180 à 184

Amélie MARCILHAC
Membre du SFEP
Cabinet d'expertise MARCILHAC
+33 (0)1 42 49 74 46
info@marcilhacexpert.com
Lots : 166 à 169, 176 à 178

Nicole de PAZZIS-CHEVALIER
Membre du SFEP
+33 (0)7 71 03 62 85
ndepazzis@orange.fr
Lot : 173



Pour accéder à la page web de notre vente
veuillez scanner ce QR Code

DROUOT
DIGITAL
Live

VICTOR CHARRETON 1864-1936



« La nature et ses infinies variations commandent son travail. »

Valérie Huss, à propos de Victor Charreton

Victor Charreton est l'un des derniers grands représentants du genre de la peinture de paysage en France. Natif de l'Isère, passionné dès son plus jeune âge par la peinture et la poésie, il pratique en amateur, mais son père le pousse vers des études de droit. Il poursuit donc une carrière d'avoué de justice et achète en 1892 une charge à Lyon, se ménageant du temps pour exercer sa passion. Le climat artistique enrichissant de cette ville le

motive à exposer à la Société Lyonnaise des Beaux-Arts puis au Salon des Artistes Français. À cette époque, il pratique un paysagisme assez traditionnel, issu de la peinture régionale influencée par l'école de Barbizon. Ne pouvant plus résister à l'appel de l'art, il vend sa charge en 1902 pour se consacrer pleinement à la peinture.

Résolu, il entreprend de compléter sa formation et s'organise un programme autonome : copie des maîtres, visite des musées et des expositions, voyage à Rome...

Victor Charreton fait son apprentissage et cherche sa voie de manière indépendante. Sa rencontre puis son mariage avec Elmy en 1893 lui permet de découvrir l'Auvergne, région natale de sa femme. Les paysages qui lui sont révélés agissent comme un catalyseur, et devant les panoramas du Puy-de-Dôme il trouve sa voie. Courageux et déterminé, il peint inlassablement sur le motif, malgré des conditions climatiques parfois rudes, afin de s'imprégner de l'atmosphère et de la lumière qu'il souhaite transposer sur ses toiles.

Libre d'expérimenter, il met au point une technique unique, travaillant la matière au couteau, l'apposant directement au tube. Sa touche devient expressionniste, elle dessine autant qu'elle colore. Charreton mène aussi des recherches sur les pigments et s'affranchit des couches de préparation, des bitumes et des tons sombres pour peindre directement sur la toile ou sur les panneaux de bois. Après un rapide dessin préparatoire, il se lance hardiment dans l'apposition de couleurs pures qu'il malaxe, écrase et pétrit jusqu'à satisfaction.

Par ses recherches et sa sincérité, il a su créer une écriture immédiatement reconnaissable, à la manière de Paul Cézanne ou de Bernard Buffet.

Victor Charreton est un paysagiste. On trouve parfois quelques figures dans son œuvre, le plus souvent sa femme, mais les exemples sont rares. Lui qui adore représenter des jardins fleuris, prétextes à un déchaînement coloré, peint aussi avec plaisir de superbes bouquets. Son art tout entier est tourné vers le paysage, et plus particulièrement ceux d'Auvergne, terre ancienne peuplée de volcans, de forêts et d'herbages aux vastes horizons.

Charreton y privilégie trois lieux : La Sauvetat, Murol et Saint-Amant-Tallende. Il les peint toutes les saisons, sachant par l'acuité de son regard transmettre sa vision des effets climatiques, non pas une vision photographique, mais une perception sensible. Sa palette se transforme selon qu'il peint les douces harmonies givrées de ses célèbres neiges, ou bien les riches tonalités dorées des forêts à l'automne. Les arbres et jardins fleuris du renouveau printanier le ravissent et alors, le peintre enrichit ses œuvres de couleurs vives savamment juxtaposées.

La lumière est toujours présente, non pas comme une fin en soi, mais comme une partenaire avec laquelle le peintre joue, et recrée au travers de son prisme ses effets et ses révélations : le givre sur un toit, un rayon à travers des frondaisons, une ombre mauve sur la neige, un arbre fleuri écrasé de soleil, un crépuscule dans une vallée...

Charreton voyage beaucoup, mais rapporte assez peu d'œuvres de ses périples. Lorsqu'il se rend en Bretagne ou dans le Midi, il s'intéresse principalement à l'intérieur des terres et aux jardins, et seulement ponctuellement à la mer, bien que ses rares marines soient très réussies.

Il expose très régulièrement à partir de 1902, puis il réalise que le succès artistique passe par Paris, capitale des arts. L'artiste s'y installe en 1907 dans un bel appartement-atelier rue Vavin du 6^e arrondissement. Il appartient au Groupe des Dix, du nom de dix artistes qui ont exposé régulièrement à la galerie Dujardin de Roubaix, dont Jules Adler et Pierre Eugène Montézin. Charreton est le chef de file et plus célèbre représentant de l'école de Murol, et un fidèle de la galerie Georges Petit à Paris et de la galerie Chappé à Toulouse. Deux grands critiques d'art l'ont défendu : Camille Mauclair et Gustave Kahn. Ce dernier était un proche de Victor Charreton.

La puissance et l'originalité de son art viennent de la synthèse qu'il a mise au point en élaborant son art à l'écart des écoles et des théories, en combinant l'amour de la nature et la force des peintres de Barbizon, l'intérêt des impressionnistes pour la lumière, la vibration des pointillistes et l'utilisation de la couleur pure des fauves. Gustave Kahn le résume parfaitement : « Charreton innove par la complexité, par un don de synthèse de la complexité, une puissance de résumé qui n'oublie rien. »

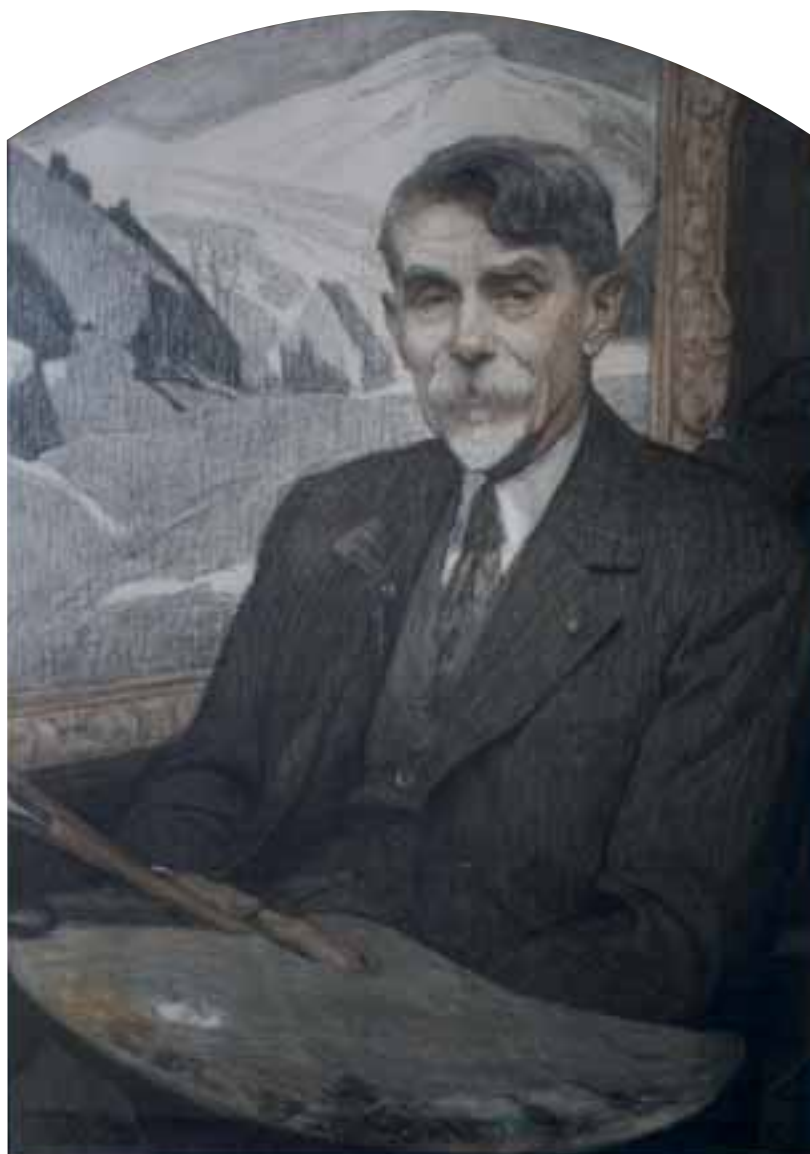
Odilon Redon, qui l'appréciait beaucoup, disait d'ailleurs de lui : « Charreton a quelque chose de plus que les impressionnistes ».

Au travers de sa peinture, Victor Charreton a fusionné le meilleur des écoles du paysage français entre 1850 et 1905. Héritier non seulement d'une tradition et créateur d'un art personnel, il est aussi moderne, comme certaines de ses peintures semblent prophétiser les paysages de Nicolas de Staël.

L'ensemble d'œuvres ici présenté provient du fonds de l'atelier de l'artiste, précieusement conservé par la famille depuis plusieurs générations. C'est un corpus exceptionnel, qui représente de manière exhaustive l'œuvre de Victor Charreton : neiges, jardins fleuris, paysages d'Auvergne, ors d'automne, bords de mer, œuvres de jeunesse, bouquets, esquisses et études, et des pochades très libres qu'Auguste Ravier n'aurait pas reniées.

Un tel ensemble offre l'occasion rare d'étudier, d'observer, et de comparer les créations de Victor Charreton, pour mieux comprendre l'œuvre de l'un des plus grands paysagistes français du début du XX^e siècle.

Raphaël Maket



1

E. O. D. V. GUILLONNET, 1872-1967

Portrait de Victor Charreton, 1936

Crayons de couleurs et huile sur toile de format cintré

Signée et datée en bas à gauche avec envoi : au bon ami Victor Charreton

86 x 61 cm

1 200/1 800 €



2
Jules René HERVÉ , 1887-1981
Les communiantes, Langres
Huile sur toile
Signée en bas à gauche
46 x 38 cm
1 000/1 500 €

3

Victor CHARRETON, 1864-1936

Champ enneigé et arbres

Huile sur carton

Signé en bas à droite, au recto
une étiquette avec un n°43 imprimé à

l'angle haut gauche

25 x 32,5 cm

1 400/1 800 €



4

Victor CHARRETON, 1864-1936

*Ferme de la Sagne - Paysage en
sous-bois*

Huile sur carton double face

Signé en bas à droite au recto

27 x 34 cm

700/900 €





5
Victor CHARRETON, 1864-1936
Cyclistes dans la neige
Huile sur carton
Signé en bas à droite
38 x 46 cm
2 200/2 600 €



6
Victor CHARRETON, 1864-1936
La Sagne vue du jardin - Arbres près d'un mur en hiver
Crayon noir, encre noire et gouache
(lavis d'encre brune au verso)
Signé, situé et daté en bas à droite
52,5 x 65 cm
350/450 €



7

Victor CHARRETON, 1864-1936

Les ors de l'automne, Crouzols

Huile sur toile (traces de craquelures et restaurations)

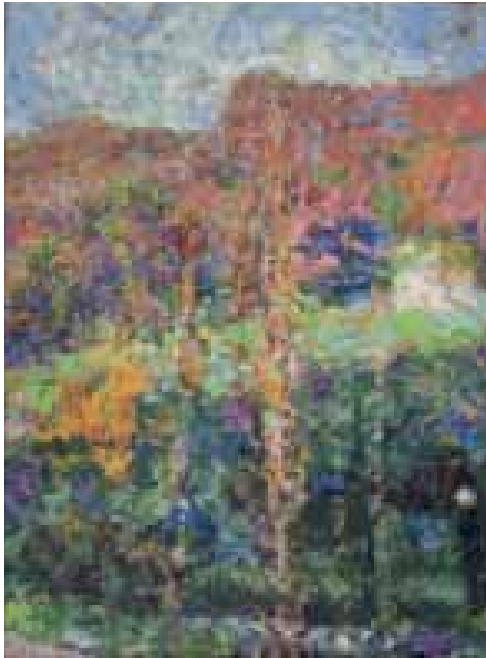
Signée en bas à droite, située sur le châssis et sur une étiquette

96 x 130 cm

4 000/6 000 €

BIBLIOGRAPHIE

R. et B. Chatin, *Victor Charreton, catalogue raisonné volume II*, Art Inprogress Éditions, 2007, décrit et reproduit sous le n°1365, p.360



8

Victor CHARRETON, 1864-1936

Peupliers en automne

Huile sur carton

Non signé

26,5 x 20,5 cm

1 000/1 500 €

BIBLIOGRAPHIE

R. et B. Chatin, *Victor Charreton, catalogue raisonné volume II*, Art Inprogress Éditions, 2007, décrit et reproduit deux fois sous le n°1812, p.644 et sous le n°1776, p.627

Cadre néo baroque à decors peints et dorés, le fronton et la partie haute a décor de lambrequins, la partie basse est ornée d'enroulements.

Travail italien du XIXe siècle

9

Victor CHARRETON, 1864-1936

Paysage de neige, Saint Amant Tallende

Huile sur toile

Signée en bas à gauche

38 x 55 cm

2 800/3 500 €

BIBLIOGRAPHIE

R. et B. Chatin, *Victor Charreton, catalogue raisonné volume II*, Art Inprogress Éditions, 2007, décrit et reproduit sous le n°1512, p.434



10

Victor CHARRETON, 1864-1936

Montpeyroux

Huile sur carton, au dos une esquisse à la mine de plomb (petit accident à l'angle en haut à droite, au verso tache et un numéro entouré)

Signé en bas à gauche

33 x 41 cm

1 200/1 600 €



11

Victor CHARRETON, 1864-1936

Maison sur la lande la nuit

Huile sur ardoise

Signée en bas à gauche

15 x 27 cm

300/400 €



12

Victor CHARRETON, 1864-1936

Fontaine sur la place d'un village - Jardin vu de la maison

Peinture et dessin sur carton double face (quelques taches au verso et petit enfoncement au recto)

Signé en bas à droite au recto

33 x 41 cm

800/1 200 €



13
Victor CHARRETON, 1864-1936
Cour de ferme sous la neige
 Huile sur carton (petits accidents aux angles)
 Non signé
 38 x 53 cm
 1 800/2 200 €

14
Victor CHARRETON, 1864-1936
Champs et collines mauves
 Huile sur carton
 Non signé
 18 x 23,5 cm
 500/800 €



15
Victor CHARRETON, 1864-1936
Ruelle dans un hameau sur la colline
 Encre noire sur toile
 Signée en bas à droite
 60 x 73 cm
 400/600 €



16

Victor CHARRETON, 1864-1936

Village en montagne, hiver

Huile sur carton

Signé en bas à droite

37 x 46 cm

3 500/4 500 €

BIBLIOGRAPHIE

R. Chatin, *Victor Charreton, vie et œuvre*, Edition R. Chatin, 1995, décrit et reproduit sous le n°592, p.313



17

Victor CHARRETON, 1864-1936

Église anglicane de Nice, 1902-1903

Huile sur panneau, au verso une esquisse effacée

Signé en bas à droite, titré et daté au dos

26 x 35 cm

700/900 €

18

Victor CHARRETON, 1864-1936

Pigeonnier dans un massif de fleurs

Huile sur carton

Non signé

41,5 x 58,5 cm

1 400/1 800 €



19

Victor CHARRETON, 1864-1936

Vase fleuri

Huile sur toile

Signée en bas à droite

73 x 50 cm

1 000/1 500 €



20

Victor CHARRETON, 1864-1936

Étude d'arbres en hiver

Fusain sur carton (accidents, frottements et taches)

Non signé

86 x 56 cm

150/200 €



21

Victor CHARRETON, 1864-1936

Effet d'automne

Peinture sur carton

Signé en bas à droite, signé et titré au dos, au dos une étiquette d'exposition à Lyon, n°112

33 x 41 cm

1 200/1 600 €



22

Victor CHARRETON, 1864-1936

Pont dans un village

Encre noire sur toile

Non signée

50 x 61 cm

350 / 450 €



23

Victor CHARRETON

1864-1936

Matin près du port

Huile sur carton

Signé en bas à gauche

33 x 41 cm

2 200/2 600 €

24

Victor CHARRETON, 1864-1936

Arbre en automne devant la maison

Huile sur carton (très petits manques en bas à droite)

Signé en bas à droite

38 x 46 cm

2 000/2 500 €

BIBLIOGRAPHIE

R. et B. Chatin, *Victor Charreton, catalogue raisonné volume II*, Art Inprogress Éditions, 2007, décrit et reproduit sous le n°1448, p.400

25

Victor CHARRETON, 1864-1936

Le chemin dans l'ombre, neige, 1911

Huile sur toile

Signée, titrée et datée en bas à gauche

132 x 188 cm

12 000/18 000 €

BIBLIOGRAPHIE

R. Chatin, *Victor Charreton, vie et œuvre*, Edition R. Chatin, 1995, décrit et reproduit sous le n°557, p.301 et reproduit en couleurs p.60

Mercure de France, Gustave Kahn

Gustave Kahn, 1930, reproduit p.361

V. Huss, *Victor Charreton, paysages d'Auvergne étude et catalogue des peintures*, Édition augmentée, 1988, décrit sous le n°157, reproduit p.162

EXPOSITIONS

Le Salon, 1921, décrit et reproduit sous le n°433

Exposition internationale de la Houille Blanche, Grenoble, 1921

Galerie Dujardin, Roubaix, 12/1921







26
Victor CHARRETON, 1864-1936
Novembre, hiver d'automne
Huile sur carton double face
Signé en bas à droite au recto
33 x 41 cm
700/900 €



27
Victor CHARRETON, 1864-1936
Barque au rivage
Huile sur carton
Non signé
32 x 40,5 cm
800/1 200 €



Recto

28
Victor CHARRETON, 1864-1936
Coucher de soleil sur la lande - Étude de bretonne et de bord de rivière
Huile sur panneau double face (n°289 au crayon dans le ciel et légères traces de frottements)
Non signé
33 x 41 cm
600/800 €



Verso



29

Victor CHARRETON, 1864-1936

Grange dans un paysage de neige

Huile sur carton

Cachet de la signature en bas à gauche

38 x 45,5 cm

3 000/4 000 €



30

Victor CHARRETON, 1864-1936

Automne à Veyre, Puy de Dôme, avec neige

Huile sur carton

Signé en bas à gauche, titré au dos

38 x 45 cm

1 000/1 500 €



31

Victor CHARRETON, 1864-1936

Étude de jeune fille lisant

Crayon noir sur carton beige

Non signé, n°369 entouré au recto, au dos une esquisse recouverte (salissures et traces d'humidité)

52 x 60 cm

220/280 €



32

Victor CHARRETON, 1864-1936

Étang au grand arbre

Huile sur toile

Signée en bas à droite

60 x 73 cm

3 500/4 500 €



33

Victor CHARRETON, 1864-1936

Champs de coquelicots et arbres

Huile sur carton

Signé en bas à gauche à la mine de plomb

38 x 46 cm

1 800/2 200 €



34

Victor CHARRETON, 1864-1936

Massif polychrome, automne

Huile sur carton

Signé en bas à droite

37,5 x 45 cm

1 400/1 800 €



35

Victor CHARRETON, 1864-1936

Parc au dos de la maison

Huile sur panneau

Non signé

50 x 61 cm

2 500/3 000 €



36

Victor CHARRETON, 1864-1936

La vague au rivage mauve

Huile sur panneau (traces de frottements et petites griffures)

Signé en bas à droite

24 x 34,5 cm

700/900 €

37

Victor CHARRETON, 1864-1936

L'enfant sur la plage

Huile sur carton (légères traces d'humidité et petits accidents sur les bords)

Signé en bas à droite, étiquette au dos avec le titre, le n°24 et envoi juin 1930

36,5 x 29 cm

350/450 €



38

Victor CHARRETON, 1864-1936

Lande enneigée - Rue de village

Huile sur panneau double face (quelques griffures)

Signé en bas à droite au recto

23,5 x 31 cm

300/400 €



39

Victor CHARRETON, 1864-1936

Les toits dans la forêt

Huile sur carton (retouches anciennes)

Signé en bas à gauche

73 x 92,5 cm

1 800/2 200 €

40

Victor CHARRETON, 1864-1936

Maison au bord d'un étang

Huile sur carton

Signé en bas à droite

25,5 x 35 cm

700/900 €





41
Victor CHARRETON, 1864-1936
Étude de fillette au verger
 Huile sur carton
 Signé en bas à gauche
 39 x 46,5 cm
 1 000/1 500 €

42
Victor CHARRETON, 1864-1936
Deux vases d'anémones
 Huile sur toile (légères usures)
 Signée en bas à droite
 61 x 50 cm
 700/900 €



43
Victor CHARRETON, 1864-1936
Ville et rivière, gelée blanche
 Huile sur carton (angles arrondis)
 Non signé
 13 x 17 cm
 120/180 €





44

Victor CHARRETON, 1864-1936

Fleurs dans le parc, 1933

Huile sur toile (quelques traces d'humidité vers le bas et petits manques sur les bords)

Signée en bas à gauche

96,5 x 129,5 cm

5 000/7 000 €

BIBLIOGRAPHIE

R. Chatin, *Victor Charreton, vie et œuvre*, Edition R. Chatin, 1995, décrit et reproduit sous le n°328, p.213

EXPOSITIONS

XXXIème exposition internationale de Pittsburg, 1933

Museum of Art de Cleveland puis Musée de Toledo, 1934

Exposition universelle, Palais du Centenaire, Bruxelles, 1935



45

Victor CHARRETON, 1864-1936

Petite ferme

Huile sur carton

Signé en bas à droite

16 x 22 cm

800/1200 €

46

Victor CHARRETON, 1864-1936

Personnage dans une rue de village

Huile sur panneau

Signé en bas à droite

24 x 34,5 cm

400/600 €



47

Victor CHARRETON, 1864-1936

Paysage de neige

Huile sur papier doublé sur panneau

(petit manque notamment à l'angle en haut à droite)

Signé en bas à droite

20 x 25 cm

1 000/1 500 €

48

Victor CHARRETON, 1864-1936

Jardin devant la maison au printemps

Huile sur carton

Signé en bas à gauche

39 x 58 cm

2 500/3 500 €



49

Victor CHARRETON, 1864-1936

Les deux mesures sur le ruisseau

Huile sur carton

Signé en bas à gauche, titré sur une étiquette au dos avec un n°17 et envoi juin 1930

33 x 41 cm

1 200/1 600 €



50

Victor CHARRETON, 1864-1936

Bretonnes en plein air

Huile sur carton (angle marqué en bas à droite)

Signé en bas à droite

38 x 46 cm

2 200/2 600 €

51

Victor CHARRETON, 1864-1936

Le village et le pré

Huile sur carton

Signé en bas à gauche, titré au dos

22,5 x 31 cm

500/800 €



52

Victor CHARRETON, 1864-1936

Pré vert sur la montagne rouge

Huile sur toile (chanci)

Non signée

50 x 61,5 cm

1 400/1 800 €





53

Victor CHARRETON, 1864-1936

Vallon arboré en été

Huile sur finette (petits manques)

Signée en bas à gauche

60 x 73 cm

4 000/5 000 €



54

Victor CHARRETON, 1864-1936

Château en ruine, automne à Murols

Huile sur carton

Signé en bas à droite

38 x 46 cm

2 000/2 500 €

55

Victor CHARRETON, 1864-1936

Hameau dans un paysage vallonné

Fusain sur carton

Non signé

60 x 73 cm

350/450 €



56

Victor CHARRETON, 1864-1936

Corbeille fleurie et deux vases de fleurs, dessus de porte

Huile sur carton (frottements et griffures)

Non signé

25 x 95 cm

180/220 €



57

Victor CHARRETON, 1864-1936

Arbres en automne

Huile sur carton

Signé en bas à droite

33 x 40,5 cm

800/1 200 €



58

Victor CHARRETON, 1864-1936

Arbre en fleurs

Huile sur carton (très petits manques)

Signé en bas à droite

31,5 x 26,5 cm

1 200/1 600 €



59

Victor CHARRETON, 1864-1936

Lac de montagne par temps d'orage

Huile sur carton, au dos une esquisse au crayon de montagne (infimes manques au recto)

Signé en bas à droite

33 x 41 cm

700/900 €



60

Victor CHARRETON, 1864-1936

Jeune femme au landau

Huile sur carton (petit manque angle en
bas à gauche)

Signé en bas à gauche

52 x 60 cm

1 800/2 200 €

61

Victor CHARRETON, 1864-1936

Collines roses et vertes

Huile sur panneau (frottements
et salissures)

Non signé

13,5 x 20,5 cm

350/450 €



62

Victor CHARRETON, 1864-1936

Étude d'étang au soleil

Huile sur panneau

Signé en bas à droite, titré au dos

32 x 41 cm

1 000/1 500 €



63

Victor CHARRETON, 1864-1936

Péniches le long d'un canal devant une église

Huile sur carton

Signé en bas à gauche

60 x 73 cm

4 000/6 000 €



64
Victor CHARRETON, 1864-1936
Maison dans la prairie en automne
 Huile sur carton (petit manque)
 Non signé
 46 x 75 cm
 2 200/2600 €

65
Victor CHARRETON, 1864-1936
Arbre devant la maison
 Huile sur panneau
 Signé en bas à droite
 25 x 34,5 cm
 700/900 €



66
Victor CHARRETON, 1864-1936
Personnage sur un chemin, entrée de village
 Fusain sur toile
 Signée en bas à droite, étiquette n°128 au recto
 54 x 64,5 cm
 250/350 €

67

Victor CHARRETON, 1864-1936

Nuit tragique en hiver, Auvergne

Huile sur carton

Signé en bas à gauche

74 x 53 cm

1 500/2 000 €

BIBLIOGRAPHIE

A rapprocher de l'œuvre répertoriée dans R. et B. Chatin, Victor Charreton, catalogue raisonné volume II, Art Inprogress Éditions, 2007, sous le n°1483, p.416



68

Victor CHARRETON, 1864-1936

Maison dans la forêt - Arbre

Huile sur carton double face

Signé en bas à gauche au recto

22 x 39 cm

500/800 €



69

Victor CHARRETON, 1864-1936

Village arabe

Huile sur carton

Signé en bas à gauche

33 x 41 cm

1200/1 800 €

70

Victor CHARRETON, 1864-1936

Vase de fleurs au fond bleu vert

Huile sur toile (très petits accidents et restaurations)

Signée en bas à droite

61 x 50 cm

700/900 €



71

Victor CHARRETON, 1864-1936

La Sagne en automne

Huile sur ardoise (petits manques)

Signée en bas à droite

21,5 x 30 cm

400/600 €



72

Victor CHARRETON, 1864-1936

Matin de printemps à Murols

Huile sur toile (légère marque de châssis)

Signée en bas à gauche, titre en anglais sur le châssis : SPRING MORNING MUROLS - 20

69 x 93,5 cm

2 500/3 500 €



73

Victor CHARRETON, 1864-1936

Rue sous la pluie, Bruges, 1933

Crayon noir et peinture sur carton (quelques traces de frottements)

Signé en bas à droite, titré au dos et annoté n°18 envoi du 23 mai 1933

36 x 45 cm

800/1 200 €

BIBLIOGRAPHIE

R. Chatin, *Victor Charreton, vie et œuvre*, Edition R. Chatin, 1995, décrit et reproduit sous le n°1145, p.551

74

Victor CHARRETON, 1864-1936

Les Chemins en montagne, chemin de Saint-Amant, vallée de la Monne, 1927

Huile sur toile

Signée en bas à droite

131 x 189 cm

10 000/15 000 €

BIBLIOGRAPHIE

Reproduit dans l'illustration du 05/1927

Reproduit p.23 de la Revue de l'Art ancien et moderne

R. Chatin, *Victor Charreton, vie et œuvre*, Edition R. Chatin, 1995, décrit et reproduit sous le n°693, p.352

EXPOSITIONS

Le Salon, 1927, n°424

Société Lyonnaise des Beaux-Arts, 1928

Ive Salon du Centre, 1936







75

Victor CHARRETON, 1864-1936

Les toits de Saint Amant

Esquisse à l'huile sur panneau

Non signé

73 x 92 cm

1 800/2 200 €

BIBLIOGRAPHIE

R. Chatin, *Victor Charreton, vie et œuvre*,
Edition R. Chatin, 1995, décrit et reproduit sous
le n°262, p.189

76

Victor CHARRETON, 1864-1936

Femme et enfant, Malaga, Espagne

Huile sur toile (griffures et petits manques)

Signée en bas à droite

32 x 40 cm

1 000/1 500 €



77

Victor CHARRETON, 1864-1936

Cochon

Huile sur carton

Signé en bas à gauche

17,5 x 21,5 cm

60/100 €



78

Victor CHARRETON, 1864-1936

Maison blanche derrière un toit bleu en automne

Huile sur carton

Signé en haut à gauche à l'envers

38 x 46 cm

2 500/3 000 €



79

Victor CHARRETON, 1864-1936

Maison dans les arbres

Huile sur carton

Non signé

18,5 x 25 cm

350/450 €



80

Victor CHARRETON, 1864-1936

Vase de pivoines

Huile et grattage sur carton (petits manques)

Signé en bas à droite

37,5 x 46 cm

800/1 200 €



81

Victor CHARRETON, 1864-1936

Ruisseau dans les prés

Huile sur toile (fines craquelures)

Non signée

39 x 54,5 cm

1 500/2 000 €

BIBLIOGRAPHIE

R. Chatin, *Victor Charreton, vie et œuvre*, Edition R. Chatin, 1995, décrit et reproduit sous le n°369, p.226

82

Victor CHARRETON, 1864-1936

Dans la cour de la Sagne - Étude pour le portrait d'Elmy Charreton (femme de l'artiste)

Encre noire sur carton au recto et crayon noir au verso (traces d'humidité)

Non signé

62 x 84 cm

180/220 €

BIBLIOGRAPHIE

R. et B. Chatin, *Victor Charreton, catalogue raisonné volume II*, Art Inprogress Éditions, 2007, décrit et reproduit sous le n°1891, p.698



83

Victor CHARRETON, 1864-1936

Vieille dame devant un portail

Huile sur carton

Signé en bas à gauche

33 x 41 cm

700/900 €

84

Victor CHARRETON, 1864-1936

Pommiers en fleurs

Huile sur carton

Non signé

37 x 46 cm

3 000/4 000 €

BIBLIOGRAPHIE

R. et B. Chatin, Victor Charreton, catalogue raisonné volume II,
Art Inprogress Éditions, 2007, décrit et reproduit sous le
n°1308, p.325



85

Victor CHARRETON, 1864-1936

Promenade dans le parc

Huile sur carton

Signé en bas à droite

65 x 54 cm

3 500/4 500 €



86

Victor CHARRETON, 1864-1936

Anse bretonne

Huile sur carton

Signé en bas à gauche, au dos deux étiquettes de
gares : Nantes - Pont-Aven

33 x 41 cm

1 200/1 800 €

87

Victor CHARRETON, 1864-1936

Arbres et collines jaunes

Huile sur panneau

Signé en bas à droite

18 x 25 cm

350/450 €



88

Victor CHARRETON, 1864-1936

Automne en sous-bois, le mur et la petite porte

Huile sur carton, au verso une étude de jardin et maison
à la plume et encre brune (trace d'humidité au verso)

Non signé

27 x 34,5 cm

1 000/1 500 €

BIBLIOGRAPHIE

R. et B. Chatin, Victor Charreton, catalogue raisonné volume II, Art Inprogress
Éditions, 2007, décrit et reproduit sous le n°1431, p.392

89

Victor CHARRETON, 1864-1936

Toits en automne

Huile sur carton

Signé en bas à droite

37 x 44 cm

2 000/2 500 €



90

Victor CHARRETON, 1864-1936

Pont et peupliers

Huile sur carton

Signé en bas à droite

18 x 30 cm

600/800 €



91

Victor CHARRETON, 1864-1936

Esquisse d'église

Crayon et encre de Chine sur carton

Non signé

60 x 73 cm

250/350 €





92
Victor CHARRETON, 1864-1936

Le jardin d'hortensias

Huile sur carton

Signé en bas à gauche

60 x 73 cm

2 200/2 600 €

BIBLIOGRAPHIE

R. Chatin, *Victor Charreton, vie et œuvre*, Edition R. Chatin, 1995.

À rapprocher de l'œuvre décrite et reproduite sous le n°301, p.202

93

Victor CHARRETON, 1864-1936

Parc de la Sagne

Huile sur carton

Signé en bas à droite

27 x 35 cm

1 000/1 500 €

BIBLIOGRAPHIE

R. Chatin, *Victor Charreton, vie et œuvre*, Edition R. Chatin, 1995, décrit et reproduit sous le n°176, p.160





94

Victor CHARRETON, 1864-1936

Bois en automne

Huile sur carton

Signé en bas à gauche

66 x 81 cm

5 000/7 000 €

BIBLIOGRAPHIE

R. Chatin, *Victor Charreton, vie et œuvre*, Edition R. Chatin, 1995, décrit et reproduit sous le n°492, p.277



95

Victor CHARRETON, 1864-1936

Chemin dans la forêt

Huile sur panneau

Signé en bas à droite (signature légèrement usée)

23 x 33 cm

700/900 €

96

Victor CHARRETON, 1864-1936

Clairière

Huile sur panneau (frottements, chanci et infimes manques)

Signature postérieure en bas à droite

16,5 x 21,5 cm

400/600 €



97

Victor CHARRETON, 1864-1936

Au pacage

Huile sur ardoise

Signée en bas à droite

22 x 29,5 cm

700/900 €

BIBLIOGRAPHIE

R. Chatin, *Victor Charreton, vie et œuvre*, Edition R. Chatin, 1995, décrit et reproduit sous le n°1191, p.569



98

Victor CHARRETON, 1864-1936

Paysage vallonné et hameau

Huile sur toile (marque de la traverse centrale du châssis)

Signée en bas à droite

65 x 81 cm

2 800/3 500 €



99

Victor CHARRETON, 1864-1936

Parc en automne

Huile sur carton

Signée en bas à droite

38 x 46,5 cm

800/1 200 €



100

Victor CHARRETON, 1864-1936

Maison en lisière de la forêt

Huile sur carton (petits manques à 2 angles et trous de punaises aux angles, quelques craquelures)

Signé en bas à gauche

33 x 41 cm

1 500/2 000 €

101

Victor CHARRETON, 1864-1936

Arbres en automne

Huile sur carton, au dos un portrait de femme au crayon noir

Signé en bas à droite

38 x 46 cm

1 800/2 200 €



102

Victor CHARRETON, 1864-1936

Toits rouge, brun et bleu

Huile sur carton

Non signé

37,5 x 44,5 cm

1 200/1 800 €

103

Victor CHARRETON, 1864-1936

Le toit bleu

Huile sur carton (très petits manques vers les bords)

Signé en bas à droite

33 x 41 cm

1 500/2 000 €



104

Victor CHARRETON, 1864-1936

Plauzat, premières neiges

Huile sur carton

Signé en bas à droite

31 x 74 cm

2 000/2 500 €

BIBLIOGRAPHIE

R. et B. Chatin, Victor Charreton, catalogue raisonné volume II, Art Inprogress Éditions, 2007, décrit et reproduit sous le n°1493, p.421





105

Victor CHARRETON, 1864-1936

Vase d'anémones

Pastel sur papier beige (déchirure)

Signé en bas à droite

33 x 37 cm

180/220 €

BIBLIOGRAPHIE

R. et B. Chatin, Victor Charreton, catalogue raisonné volume II, Art Inprogress Éditions, 2007, décrit et reproduit sous le n°1756, p.612

106

Victor CHARRETON, 1864-1936

Rivière en vallée

Huile sur carton

Signé en bas à droite

22 x 32 cm

120/180 €



107

Victor CHARRETON, 1864-1936

Neige au crépuscule - Paysage aux toits rouges

Huile sur carton double face

Signé en bas à droite au recto

31,5 x 22,5 cm

350/450 €



108

Victor CHARRETON, 1864-1936

La balustrade

Huile sur carton

Signé en bas à gauche

46 x 54 cm

3 500/4 500 €

BIBLIOGRAPHIE

R. Chatin, *Victor Charreton, vie et œuvre*, Edition R. Chatin, 1995, décrit et reproduit sous le n°103, p.131



109

Victor CHARRETON, 1864-1936

Jeté de fleurs rouges et blanches

Huile sur toile

Non signée

33 x 41 cm

700/900 €



110

Victor CHARRETON, 1864-1936

Chemin enneigé

huile sur ardoise (très petit manque)

Signée en bas à gauche

22 x 30 cm

500/800 €

111

Victor CHARRETON, 1864-1936

Mère et enfant sur la plage

Huile sur carton (trou de punaise bord haut au milieu)

Non signé

34,5 x 41,5 cm

800/1200 €



112

Victor CHARRETON, 1864-1936

L'été

Huile sur panneau

Signé en bas à droite

10 x 35 cm

350/450 €

BIBLIOGRAPHIE

R. Chatin, *Victor Charreton, vie et œuvre*, Edition R. Chatin, 1995, décrit et reproduit sous le n°991, p.481



113

Victor CHARRETON, 1864-1936

Peupliers, vallée de la Monne

Huile sur carton

Signé en bas à droite

37,5 x 46 cm

2 200/2 600 €



114

Victor CHARRETON, 1864-1936

Bruges en hiver

Huile sur carton (petites traces d'usures
et accidents aux trois angles)

Signé en bas à droite

33,5 x 41 cm

1 000/1 500 €



115

Victor CHARRETON, 1864-1936

Crépuscule à travers les arbres

Huile sur carton (griffures et traces de frottements)

Non signé

27 x 35 cm

250/350 €

116

Victor CHARRETON, 1864-1936

Champ et ciel

Huile sur carton (petits accidents, frottements et griffures)

Cachet de la signature en bas à gauche

27 x 35 cm

250/350 €



117

Victor CHARRETON, 1864-1936

Jeune fille sur la plage

Huile sur carton (petits manques sur chaque côté vers le milieu)

Signé en bas à droite

38 x 45,5 cm

1 000/1 500 €



118
Victor CHARRETON, 1864-1936
Paysage de neige
Huile sur carton
Signé en bas à gauche
59 x 72,5 cm
3 500/4 500 €



119
Victor CHARRETON, 1864-1936
Ruisseau avec personnages en sous-bois
Huile sur ardoise (traces de chanci)
Signée en bas à gauche
22 x 30 cm
700/900 €



120

Victor CHARRETON, 1864-1936

Paysage d'hiver sans neige au hameau

Huile sur carton

Signé en bas à droite

38 x 46 cm

1 500/2 000 €

BIBLIOGRAPHIE

R. Chatin, *Victor Charretton, vie et œuvre*, Edition R. Chatin, 1995, décrit et reproduit sous le n°475, p.272

121

Victor CHARRETON, 1864-1936

Fauteuil sur une terrasse donnant sur la baie d'Alger

Huile sur carton

Signé en bas à gauche

38 x 46 cm

700/900 €



122

Victor CHARRETON, 1864-1936

Coin de jardin aux fleurs rouges

Huile sur carton (infimes frottements)

Non signé

28 x 35 cm

350/450 €

123

Victor CHARRETON, 1864-1936

Pentes enneigées en Auvergne

Huile sur carton

Signé en bas à droite

38 x 45,5 cm

2 500/3 500 €



124

Victor CHARRETON, 1864-1936

Village d'Auvergne

Huile sur panneau

Signé en bas à droite

37,5 x 46 cm

2 200/2 600 €



125

Victor CHARRETON, 1864-1936

Portrait de soldat, 23.08.1915

Crayon noir sur carton beige (infimes piqûres)

Signé et daté en bas à gauche avec envoi : à mon bon ami Albert

36 x 28 cm

80/120 €



126

Victor CHARRETON, 1864-1936

Paysage au coucher de soleil

Huile sur panneau, au dos à l'encre de Chine,
un personnage au chemin

Signé en bas à droite

38,5 x 46,5 cm

800/1200 €



127

Victor CHARRETON, 1864-1936

Côte rocheuse

Huile sur carton

Signé en bas à droite

38,5 x 45,5 cm

1 800/2 200 €

BIBLIOGRAPHIE

R. Chatin, *Victor Charreton, vie et œuvre*, Edition R. Chatin, 1995, décrit et reproduit sous le n°1012, p.489



128

Victor CHARRETON, 1864-1936

Éveil du jour, l'aube au jardin

Huile sur finette (petits manques et craquelures)

Signée en bas à droite et en bas à gauche, titrée au dos

105 x 150,5 cm

5 000/7 000 €

BIBLIOGRAPHIE

R. Chatin, *Victor Charreton, vie et œuvre*, Edition R. Chatin, 1995, décrit et reproduit sous le n°329, p.213



129
Victor CHARRETON, 1864-1936
Maison au palmier
Huile sur carton
Signé en bas à gauche
33 x 41 cm
500/800 €

130
Victor CHARRETON, 1864-1936
Murois, neige au crépuscule n°4
Huile sur carton
Signé en bas à droite et titré au dos
37,5 x 45 cm
1 200/1 800 €



131
Victor CHARRETON, 1864-1936
Étude de ciel
Huile sur carton
Non signé
12,5 x 17 cm
400/600 €

132

Victor CHARRETON, 1864-1936

Rocher de granit rose

Huile sur carton

Signé en bas à gauche

38 x 46 cm

1 800/2 200 €



133

Victor CHARRETON, 1864-1936

Péniches à quai

Esquisse à l'encre de Chine et gouache sur carton beige

Non signé

60 x 72,5 cm

1 000/1 500 €





134
Victor CHARRETON, 1864-1936
Massif fleuri devant une allée
Huile sur panneau
Signé en bas à droite
46 x 55 cm
1 500/2 000 €

135
Victor CHARRETON, 1864-1936
Paysage aux grands arbres
Huile sur ardoise (petit accident en haut à droite)
Signée en bas à gauche
16,5 x 27 cm
700/900 €



136
Victor CHARRETON, 1864-1936
Hameau derrière les champs
Huile sur panneau (légères griffures et fente liée à un nœud du bois)
Signé en bas à gauche
26 x 35 cm
350/450 €



137

Victor CHARRETON, 1864-1936

Femme devant la ferme

Huile sur finette (quelques manques)

Signée en bas à gauche

50 x 73 cm

4 000/5 000 €



138

Victor CHARRETON, 1864-1936

Maison dans une vallée - Lande

Huile sur carton double face (petite tache au verso)

Non signé

27 x 35 cm

500/800 €



141
Victor CHARRETON, 1864-1936
Maisons derrière les arbres
 Huile sur carton (accidents sur les bords)
 Non signé
 42 x 87 cm
 800/1 200 €



139
Victor CHARRETON, 1864-1936
Jeté de fleurs rouges et blanches
 Huile sur toile avec agrandissement postérieur à l'huile sur papier
 Non signée
 33 x 41 cm
 700/900 €

140
Victor CHARRETON, 1864-1936
Paysage de sous-bois en automne
 Huile sur carton
 Signé en bas à droite
 28 x 22,5 cm
 1 000/1 500 €





142

Victor CHARRETON, 1864-1936

Château de la Bâtisse

Huile sur toile (marques de châssis)

Signée en bas à droite

60 x 73 cm

2 200/2 600 €

143

Victor CHARRETON, 1864-1936

Arbres devant les maisons

Huile sur carton (cloué sur châssis, clous visibles)

Signé en bas à droite

39 x 57 cm

1 800/2 200 €



144
Victor CHARRETON, 1864-1936
Le vieux moulin à la mare
 Huile sur toile (accidents, manques et restaurations)
 Signée en bas à gauche, étiquette au dos du châssis : exposition Calais
 47,5 x 65 cm
 1 200/1 800 €



145
Victor CHARRETON, 1864-1936
Crépuscule en hiver - Ciel jaune
 Huile sur carton recto-verso, le verso en partie repeint en blanc (légers frottements et 4 traces de punaises)
 Signé en bas à droite au recto
 25 x 35 cm
 500/800 €

146
Victor CHARRETON, 1864-1936
Château Giscard sous la neige
 Ébauche à l'huile sur toile (roulée avec des manques)
 Non signée
 98 x 128 cm
 350/450 €





147

Victor CHARRETON, 1864-1936

Allée fleurie

Huile sur carton (quelques manques en haut à droite et vers le milieu à gauche)

Signé en bas à gauche

46 x 55 cm

3 500/4 500 €

BIBLIOGRAPHIE

R. Chatin, *Victor Charreton, vie et œuvre*, Edition R. Chatin, 1995, décrit et reproduit sous le n°306, p.203

148

Victor CHARRETON, 1864-1936

Ferme à flanc de montagne en automne

Huile sur carton

Signé en bas à gauche

27 x 34 cm

1 000/1 500 €



149

Victor CHARRETON, 1864-1936

Verger en Auvergne à l'automne, Crouzols

Huile sur carton

Signé en bas à droite

38 x 45,5 cm

2 500/3 500 €

150

Victor CHARRETON, 1864-1936

Ciel et champs enneigés

Huile sur panneau

Non signé

12 x 19 cm

400/600 €



151

Victor CHARRETON, 1864-1936

Clairière

Huile sur panneau (petits manques)

Signé en bas à gauche

24,5 x 32,5 cm

700/900 €

152

Victor CHARRETON, 1864-1936

Masures pauvres dans la neige

Huile sur carton (carton bombé)

Signé en bas à droite

37 x 45,5 cm

2 000/2 500 €

BIBLIOGRAPHIE

R. Chatin, *Victor Charreton, vie et œuvre*, Edition

R. Chatin, 1995, décrit et reproduit sous le n°757, p.377



153

Victor CHARRETON, 1864-1936

Peintre à son chevalet

Huile sur carton

Non signé

33 x 41 cm

700/900 €



154

Victor CHARRETON, 1864-1936

Femme assise dans la cour de la Sagne, les cuvages

Huile sur carton

Signé en bas à droite et titré au dos

38 x 46 cm

1 200/1 800 €

155

Victor CHARRETON, 1864-1936

Chaumière

Huile sur panneau (petits manques)

Signé en bas à gauche

10,5 x 35 cm

250/350 €

BIBLIOGRAPHIE

R. Chatin, **BIBLIOGRAPHIE**

R. Chatin, Victor Charreton, vie et œuvre, Edition R. Chatin, 1995, décrit et reproduit sous le n°757, p.377 Edition R. Chatin, 1995, décrit et reproduit sous le n°992, p.481



156

Victor CHARRETON, 1864-1936

Paysage de neige aux arbres

Huile sur carton (manques en bas à droite, griffures en bas à gauche)

Non signé

19 x 26 cm

1 000/1 500 €

157

Victor CHARRETON, 1864-1936

Maison adossée à la colline sous la neige

Huile sur toile

Signature postérieure en bas à gauche

92 x 73 cm

3 000/4 000 €



158

Victor CHARRETON, 1864-1936

La route aux grands arbres devant la ferme

Peinture en brun et en gris sur carton préparé en blanc (traces de frottements, salissures, manques aux bords et aux angles)

Signé en bas à droite

73 x 92 cm

350/450 €



159

Victor CHARRETON, 1864-1936

Vase de fleurs

Huile sur toile

Signée en bas à droite

81 x 60 cm

800/1 200 €

160

Victor CHARRETON, 1864-1936

Rivage méditerranéen

Huile sur carton (bombé et petits accidents)

Signature postérieure en bas à gauche

26,5 x 30,5 cm

700/900 €



SCULPTURES ET MOBILIER DE L'ATELIER

161

Constantin Emile MEUNIER, 1831-1905

Profil de forgeron

Bas-relief en bronze à patine noire

Signé en bas au centre

H. 35 cm – L. 30,5 cm

600/800 €

162

Constantin Emile MEUNIER, 1831-1905

Le mineur de profil

Bas-relief en bronze doré à patine sombre

Signé en haut à droite

H. 35 cm – L. 28 cm

600/800 €

163

Constantin Emile MEUNIER, 1831-1905

Mineur, 1893

Bas-relief en bronze à patine sombre

Signé en bas à droite

H. 17 cm – L. 22 cm

200/300 €



164

164

Constantin Emile MEUNIER, 1831-1905

Le débardeur, 1893

Sculpture en bronze à patine sombre

Signée

H. 40 cm – L. 17 cm

800/1 000 €

165

**École française de la fin du XIX^e siècle,
dans le goût Jean-Joseph Carriès**

Le bébé

Sculpture en bronze à patine verte nuance

H. 12 cm – L. 15 cm

150/200 €



161

163

162



166
Thomas François CARTIER, 1879-1943
Tigre rugissant
 Épreuve en terre cuite patinée brune
 (usures et égrenures)
 Signée sur la terrasse
 H. 36,5 cm
 200/300 €

167
Thomas François CARTIER, 1879-1943
Singe se léchant les babines
 Épreuve en terre cuite entièrement
 recouverte d'émail vert et ocre à impor-
 tante glaçure blanche (petits éclats)
 Signée sur la terrasse
 H. 22 cm
 300/400 €

168
Thomas François CARTIER, 1879-1943
Chat assis
 Épreuve en terre cuite patinée
 (petits éclats et restaurations)
 Signée sur la terrasse
 H. 55 m
 300/400 €

169
Raoul LAMOURDEDIEU, 1877-1953
À la fonderie
 Paire de bas-reliefs en bronze à patine
 brune
 Signés en bas à droite
 H. 14 cm – L. 19,5 cm
 200/300 €

170
Paul-Gaston DÉPREZ, 1872-1941
Baigneuse
 Sculpture en cire
 Signée sur la terrasse
 H. 23 cm – L. 27 cm
 100/150 €

171
Rosa BONHEUR, 1822-1899
Mouton broutant
 Sculpture en bronze à patine brune
 Signée sur la terrasse
 H. 16 cm – L. 20,5 cm
 300/400 €



168



172

174

Gabriel VIARDOT, dans le goût de

Fauteuil en bois richement sculpté et ajouré, les pieds antérieurs terminés en pattes griffues et accotoirs sculptés de dragons, le dossier ajouré asymétrique à décor de fleurs et nuées.

Vers 1900

H. 105 cm – L. 70 cm

300/400 €

175

Armoire de mariage en bois naturel mouluré et sculpté, les montants droits moulurés, bordés de festons. Elle ouvre en façade par deux vantaux sculptés d'ostensoirs et coeurs sacrés.

Corniche à doucine

Datée 1841

Bretagne, probablement Finistère

H. 203 cm – L. 147 cm – P. 70 cm

100/150 €

172

Table à thé en bois naturel richement sculpté reposant sur quatre montants fortement cambrés terminés en enroulement, surmontés de visages.

Plateau d'entrejambe

Plateau escamotable à deux prises en feuilles d'acanthé

Travail étranger de la seconde moitié du XIX^e siècle

H. 76 cm – L. 68 cm – P. 49 cm

(Un pied accidenté)

200/400 €

173

Tapiserie d'Aubusson du XX^e siècle

Les Vendanges

220 cm x 224cm.

D'après le peintre-cartonnier Georges DAYEZ (1907-1991).

Sa première tapisserie a été créée en 1950

Marque tissée du groupement coopératif « Tapisserie de France », fondé en 1945 à Aubusson par Maurice André.

Sous la marque figurent les chiffres romains LXXV, sans doute pour 1975

Absence de bolduc

Tissée en laine sur chaîne coton – Les couleurs sont restées vives

1 500/2 500 €

Collection Denise Chatin



174



173



74



25



166

179



48



168



39

167



172



174



178

Paul KISS (attribué à)

Table haute en fer martelé à deux plateaux circulaires et piètement tripode double à jambes plates terminées en volute
Partie haute du plateau supérieur amovible entièrement évidée de volutes

H. 73 cm – D. 39 cm

300/400 €

179

Armoire en bois naturel sculpté, les montants formant cadre, sculptés en bas-relief d'une course de pampres rythmée d'oiseaux.

Elle ouvre en façade droite par deux vantaux ornés de disques et de losanges ponctués d'un couple d'oiseaux affrontés
Sommet gravé du monogramme trilitère de Jésus
Bretagne, probablement Finistère vers 1800

H. 198 cm – L. 153 cm – P. 78 cm

100/150 €

180

Saint Evêque en noyer sculpté en ronde-bosse, polychromé et doré

Italie, XVII^e siècle

H. 53 cm

(Petits accidents et manques)

500/700 €

176

Osa SCHERDIN (né en 1932)

Vagues verticales

Épreuve en bronze doré patiné, fonte Nouvelles images sur terrasse quadrangulaire

Signée sur le bronze, marque de fondeur et justificatif de tirage n°18/50

H. 25 cm

200/300 €

Collection Denise Chatin

177

Claude SANTARELLI dit SANTA (1925-1979)

Sphères dissolues

Épreuve en bronze doré patiné, fonte de Susse Frères. Socle cubique en marbre gris (restauration)

Signée sur le bronze, marque de fondeur et justificatif de tirage n°1/8

H. 23,5 cm

200/300 €

Collection Denise Chatin

181

Vierge à l'Enfant en bois sculpté et polychromé

XVI^e siècle

H. 48 cm

(Fentes et accidents à la polychromie)

400/600 €

182

Elément de boiserie en chêne sculpté en bas-relief de six panneaux embrevés à décor de remplages avec mouchettes et soufflets

Fin du XV^e/début du XVI^e siècle

L. 200 cm – H. 120 cm

(Quelques vermoulores et manques, montants des extrémités refaits)

600/800 €

183

Chapiteau d'applique en pierre calcaire sculptée représentant saint Pierre et saint Paul debout abrités sous des volutes. Style roman, reproduction d'un chapiteau de l'église de Vigeois en Corrèze.

H. 42 cm – L. 27 cm – P. 29 cm
(Érosion et manques)

300/500 €

184

Montant en châtaignier sculpté en bas-relief représentant un personnage en gaine tenant dans chaque main un rinceau feuillagé ; daté 1631 à la partie supérieure.

Ouest de la France, premier tiers du XVII^e siècle, 1631
H. 84,5 cm – L. 18 cm

(Manques aux mortaises)

300/400 €

185

Banc en chêne mouluré et sculpté à décor de panneaux de marqueterie de fleurs, baguettes de bois noirci ondulé, les quatre pieds antérieurs en balustre sculpté, le dossier à décor de panneautages surmontés de fuseaux formant galerie.

On joint un dais au décor similaire
XIX^e siècle, dans le goût de la Renaissance

H. 118 cm – L. 195 cm – P. 26 cm

H. 65 cm – L. 195 cm

600/800 €

186

Buffet bas en chêne mouluré et sculpté à décor de panneaux d'ivoire gravé et de baguettes de bois noirci, reposant sur six pieds toupie.

Riche décor architecturé en façade orné de caissons plaqués d'écaille, bordés de baguettes ondulées, inscrivant au centre deux portraits d'élégants en ivoire gravé.

Il ouvre par deux vantaux en partie basse, trois tiroirs en ceinture et deux vantaux en partie supérieure.

Travail dans le goût hollandais du XVII^e siècle

H. 151 cm – L. 204 cm - P. 60 cm

800/1 000 €

187

Paire de cadres en bois stuqué et doré à décor de rinceaux feuillagés, enroulés bordés de godrons.

Époque XIX^e siècle

H. 150 cm – L. 82 cm

(Montés en miroirs)

300/400 €

188

Commode en bois naturel mouluré et sculpté reposant sur de courts pieds cambrés disposés dans le prolongement des montants arrondis.

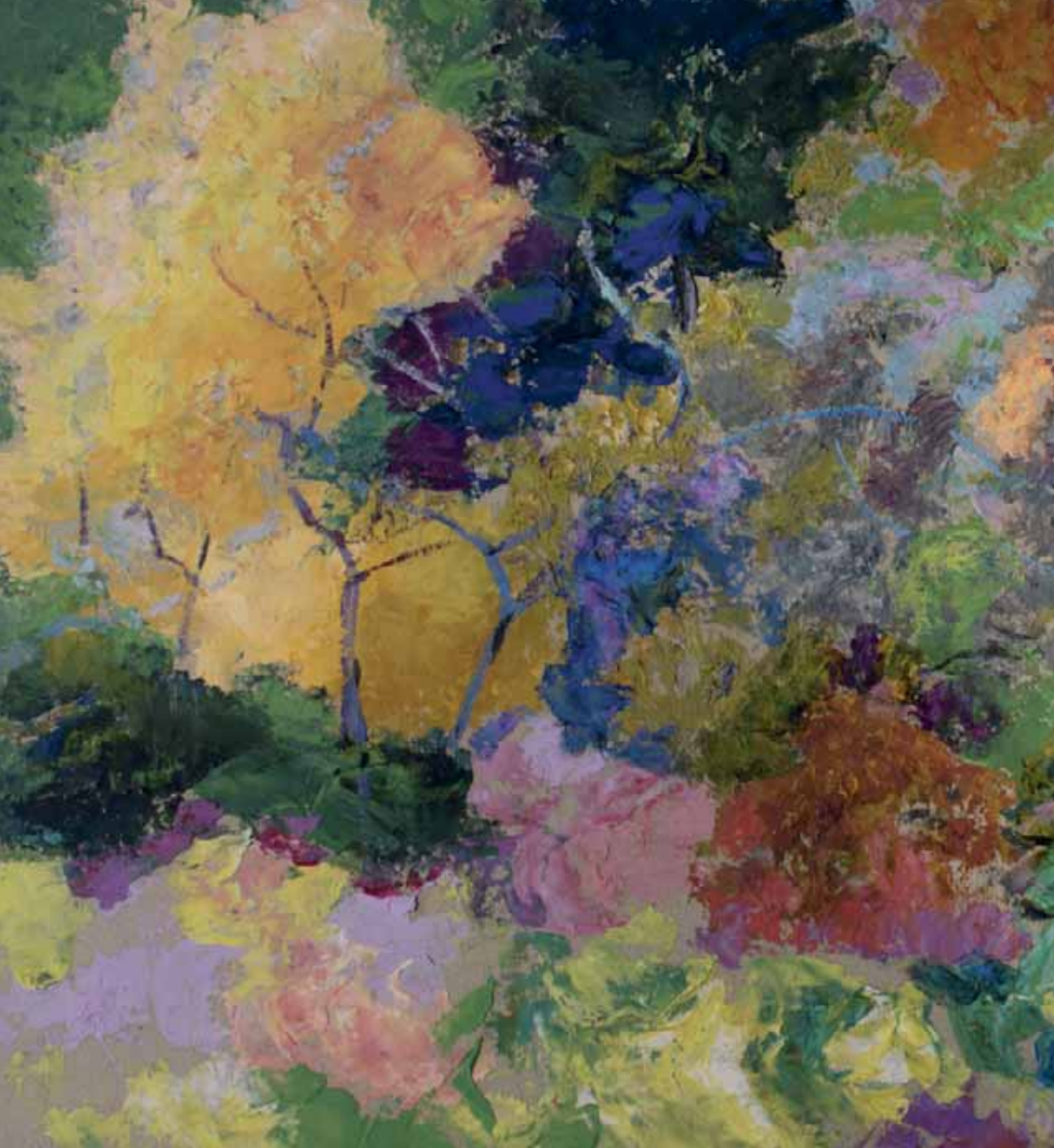
Elle ouvre en façade par trois tiroirs ornés de branchages fleuris, centrés de motifs rocaille.

Plateau de bois

Travail provincial du XVIII^e siècle

H. 105 cm – L. 134 cm – P. 68 cm

600/800 €



*“Il faut un sentiment sous la ligne tracée,
Elle est une écriture, il y faut la pensée,
Rêve de l’inspiré dont le cœur frissonna,
Quand son âme, plutôt que sa main dessina.”*

(Victor Charreton, Rome, 1902)

BIOGRAPHIE SOMMAIRE

- 1864 : Naissance de Victor Charreton le 2 mars à Bourgoin dans l’Isère.
1879 : Écriture de *Nuit d’orage*, conte en vers (publié en 1906).
1878-1882 : Scolarité au collège de Bourgoin, élève brillant.
1883 : Écriture d’un drame en trois actes *Le puits de Montrouge* publié en 1884.
1892 : Après des études de Droit à Grenoble, il achète une charge d’avoué à Lyon.
1893 : Mariage avec Elmy Chatin.
1894 : Expose pour la première fois au salon de la Société Lyonnaise des Beaux-Arts.
1896 : Première exposition au Salon des Artistes Français à Paris.
1902 : Charreton vend sa charge d’avoué, part à Rome et écrit, en vers, son manifeste : *Notes critiques sur la peinture*.
1903 : Fonde avec Pierre Bonnard le Salon d’Automne.
1905 : Enseigne le paysage à l’Académie Druet à Alger.
1912 : Voyages au Maroc, en Espagne et en Hollande.
1913 : Médaille d’or au Salon des Artistes Français.
1914 : Nommé chevalier de la Légion d’Honneur des Arts et des Belles Lettres.
1916 : La Dudensing Gallery à New York l’expose en permanence.
1919 : Exposition personnelle à la galerie Georges Petit (plus de 60 œuvres).
1919-1925 : Professeur à l’Académie Jullian.
1921 : Vente d’une œuvre au Musée du Luxembourg *Le jardin*.
1923 : Achat de la propriété de la Tour Fondue à Saint-Amant-Tallende.
1928 : Exposition du groupe des Dix à Roubaix, nommé officier de la Légion d’Honneur.
1929 : Il fonde le Musée de Bourgoin, dédié à l’art local et à l’industrie textile.
1930 : Article important de Gustave Kahn sur Charreton dans la revue ABC.
1931 : Une œuvre de l’artiste fait la couverture de *L’Illustration* (décembre).
1934 : Installation définitive à Saint Amant pour raisons de santé.
1936 : Exposition au mois de mai avec Désiré Lucas et Fernand Maillaud galerie Sélection à Paris.
Victor Charreton meurt subitement le 26 novembre à Clermont-Ferrand.

BIBLIOGRAPHIE ESSENTIELLE

Robert Chatin, *Victor Charreton, vie et œuvre*, Édition Robert Chatin, 1995.

Robert et Bertrand Chatin, *Victor Charreton, catalogue raisonné II*, Édition Art Inprogress, 2007.

Valérie Huss, Brigitte Riboreau, Vincent Pomarède, *Victor Charreton, itinéraire d’un peintre voyageur*, Édition Gilles Fage, 2003. Cet ouvrage a été édité à l’occasion de l’exposition Victor Charreton, les collections publiques, Musée de Bourgoin-Jallieu, 24 mai-30 novembre 2003.

CONDITIONS DE VENTE

La vente se fera au comptant en euros. Les acquéreurs paieront en sus des enchères par lot et par tranche, les commissions et taxes suivantes :

- 25% HT de 1 € à 150 000 € soit 30% TTC
- 20.50% HT de 150 001 € à 500 000 € soit 24.60% TTC
- 17% HT au-dessus 500 000 € soit 20.40% TTC

La TVA. (20%) est en sus de la commission H.T. Les enchères suivent l'ordre des numéros du catalogue. La Société de Vente et les Experts se réservent la faculté, dans l'intérêt de la vente, de réunir ou de diviser les numéros du catalogue.

CATALOGUE

Nous avons notifié l'état des objets dans la mesure de nos moyens, il est mentionné au catalogue à titre strictement indicatif. Les biens sont vendus dans l'état où ils se trouvent au moment de la vente. L'absence de mention dans le catalogue, n'implique nullement que le lot soit en parfait état de conservation ou exempt de restauration. Les dimensions et poids des œuvres sont donnés à titre indicatif. Une exposition ayant permis un examen préalable des pièces décrites au catalogue, il ne sera admis aucune réclamation concernant l'état de celles-ci, une fois l'adjudication prononcée et l'objet remis. Sur demande, un rapport de condition pourra être fourni pour les lots dont l'estimation est supérieure à 1 000 €. Les estimations sont fournies à titre purement indicatif. Les mentions concernant la provenance et/ou l'origine du bien sont fournies sur indication du vendeur et ne sauraient entraîner la responsabilité de l'OVV Binoche et Giquello. Les lots 40, 41, 42 réalisés dans l'ivoire d'Elephantidae spp sont classés à l'Annexe I au titre de la Convention de Washington et à l'Annexe A du Règlement Communautaire Européen. Au vu de leur ancienneté, ces spécimens sont bien antérieurs au 1er juin 1947. Conformément aux dispositions de l'article L321-17 du Code de commerce, l'action en responsabilité contre l'OVV se prescrit par 5 ans à compter de l'adjudication ou de la prise.

ORDRES D'ACHATS

Tout enchérisseur qui souhaite faire une offre d'achat ou enchérir par téléphone peut envoyer sa demande par courrier, par mail ou par fax, à l'O.V.V. Binoche et Giquello, accompagnée de ses coordonnées bancaires et postales. Les enchères par téléphone sont un service gracieux rendu aux clients qui ne peuvent se déplacer. L'O.V.V. Binoche et Giquello et ses employés ne pourront être tenus responsables en cas d'erreur éventuelle ou de problème de liaison téléphonique. Lorsque deux ordres d'achat sont identiques, la priorité revient au premier ordre reçu. En cas d'adjudication, le prix à payer sera le prix marteau ainsi que les frais, aux conditions en vigueur au moment de la vente.

VENTES AUX ENCHÈRES EN LIGNE

Une possibilité d'enchères en ligne est proposée. Elles sont effectuées sur le site internet www.drouotlive.com, qui constitue une plateforme technique permettant de participer à distance par voie électronique aux ventes aux enchères publiques ayant lieu dans des salles de ventes. Le partenaire contractuel des utilisateurs du service Drouot Live est la société Auctionspres. L'utilisateur souhaitant participer à une vente aux enchères en ligne via la plateforme Drouot Live doit prendre connaissance et accepter, sans réserve, les conditions d'utilisation de cette plateforme (consultables sur www.drouotlive.com), qui sont indépendantes et s'ajoutent aux présentes conditions générales de vente.

ADJUDICATAIRE

l/L'adjudicataire sera le plus offrant et dernier enchérisseur pourvu que l'enchère soit égale ou supérieure au prix de réserve éventuel. Dans l'hypothèse où un prix de réserve aurait été stipulé par le vendeur, l'O.V.V. Binoche et Giquello se réserve le droit de porter des enchères pour le compte du vendeur jusqu'au dernier palier d'enchère avant celle-ci, soit en portant des enchères successives, soit en portant des enchères en réponse à d'autres enchérisseurs. En revanche le

vendeur ne sera pas admis à porter lui-même des enchères directement ou par mandataire. Le coup de marteau matérialisera la fin des enchères et le prononcé du mot « adjugé » ou tout autre équivalent entraînera la formation du contrat de vente entre le vendeur et le dernier enchérisseur retenu. En cas de double enchère reconnue effective par le commissaire-priseur, le lot sera immédiatement remis en vente, toute personne intéressée pouvant concourir à la deuxième mise en adjudication. Dès l'adjudication, les objets sont placés sous l'entière responsabilité de l'acquéreur. Il appartiendra à l'adjudicataire de faire assurer le lot dès l'adjudication. Il ne pourra tenir l'O.V.V. Binoche et Giquello, responsable en cas de perte, de vol ou de dégradation de son lot.

II/ TVA - Régime de la marge- biens non marqués par un symbole :

A/ Tous les biens non marqués seront vendus sous le régime de la marge et le prix d'adjudication ne sera pas majoré de la TVA. La commission d'achat sera majorée d'un montant tenant lieu de TVA (20 % sauf pour les livres 5.5%) inclus dans la marge. Cette TVA fait partie de la commission d'achat et ne sera pas mentionnée séparément sur nos documents.

III/ Lots en provenance hors UE sous le régime de l'admission temporaire : (indiqués par un Θ sur le catalogue et/ou annoncés en début de vente). Aux commissions et taxes indiquées ci-dessus au début des conditions de ventes, il convient d'ajouter des frais additionnels de 5,5 % H.T. au prix d'adjudication ou de 20 % H.T. pour les bijoux et montres, les vins et spiritueux, les multiples et les automobiles, frais additionnels majorés de la TVA actuellement 20% (5.5% pour les livres).

IV / Conditions de remboursement des frais additionnels et de la TVA (cf : 7e Directive TVA applicable au 01.01.1995)

A/ Si le lot est exporté vers un État tiers à l'Union Européenne Les frais additionnels ainsi que la TVA sur les commissions et sur les frais additionnels, peuvent être rattachés à l'adjudicataire non résident de l'Union Européenne sur présentation des justificatifs d'exportation hors UE pour autant qu'il ait fait parvenir à la sarl binoche et giquello l'exemplaire n°3 du document douanier d'exportation et que cette exportation soit intervenue dans un délai de deux mois à compter de la date de la vente aux enchères (passé ce délai, aucun remboursement ne sera possible). Binoche et Giquello sarl devra figurer comme expéditeur dudit document douanier.

B/ Si le lot est livré dans un État de l'UE La TVA sur les commissions et sur les frais additionnels peut être rattachée à l'adjudicataire de l'Union Européenne justifiant d'un n° de TVA Intracommunautaire et d'un document prouvant la livraison dans son état membre sous réserve de la fourniture de justificatifs du transport de France vers un autre état membre, dans un délai d'un mois à compter de la date de la vente (passé ce délai, aucun remboursement ne sera possible).

PAIEMENT

L'adjudicataire a l'obligation de payer comptant et de remettre ses nom et adresse. Le paiement du lot aura lieu au comptant, pour l'intégralité du prix, des frais et taxes, même en cas de nécessité d'obtention d'une licence d'exportation. En application des règles de

TRACFIN, le règlement ne pourra pas venir d'un tiers. En cas de paiement par chèque non certifié, la délivrance des objets pourra être différée jusqu'à la garantie de l'encaissement de celui-ci. Un délai de plusieurs semaines peut être nécessaire. Les acquéreurs ne pourront prendre livraison de leurs achats qu'après un règlement bancaire. Les chèques tirés sur une banque étrangère ne seront autorisés qu'après accord préalable de la Société de Vente. Pour cela il est conseillé aux acheteurs d'obtenir, avant la vente, une lettre accréditive de leur banque pour une valeur avoisinant leur intention d'achat, qu'ils transmettront à la Société de Ventes. Paiement en espèces conformément au décret n°2010-662 du 16 juin 2010 pris pour l'application de l'article L.112-6 du code monétaire et financier, relatif à l'interdiction du paiement en espèces de certaines créances. Les bordereaux acquéreurs sont payables

à réception. A défaut de règlement sous 30 jours, l'O.V.V. Binoche et Giquello pourra exiger de plein droit et sans relance préalable, le versement d'une indemnité de 40 euros pour frais de recouvrement (Art L 441-3 et Art L 441-6 du Code de Commerce).

A DÉFAUT DE PAIEMENT

Conformément aux dispositions de l'article L.321-14 du Code de Commerce, à défaut de paiement par l'adjudicataire, après mise en demeure restée infructueuse, le bien sera remis en vente à la demande du vendeur sur folle enchère de l'adjudicataire défaillant ; si le vendeur ne formule pas sa demande dans un délai d'un mois à compter de l'adjudication, il nous donne tout mandat pour agir en son nom et pour son compte à l'effet, à notre choix, soit de poursuivre l'acheteur en annulation de la vente trois mois après la vente, soit de le poursuivre en exécution et paiement de ladite vente, en lui demandant en sus et dans les deux hypothèses tous dommages et intérêts, frais et autres sommes qui nous paraîtraient souhaitables.

RETRAIT ET EXPÉDITION DES ACHATS

Sauf accord préalable avec l'acheteur, les objets volumineux et les meubles sont à retirer au magasinage de l'Hôtel Drouot. Les autres lots sont à retirer dans un délai de 15 jours dans les locaux de l'OVV Binoche et Giquello. Le délai passé, le stockage sera facturé 2euros minimum par jour ouvré. Magasinage Drouot : Tout objet/lot demeurant en salle le lendemain de la vente à 10 heures, et ne faisant pas l'objet d'une prise en charge par la société de ventes, est stocké au service Magasinage de l'Hôtel Drouot. Accès par le 6bis rue Rossini - 75009 Paris. Ouvert du lundi au samedi de 9h à 10h et de 13h à 18h. Le service Magasinage est payant, à la charge de l'acquéreur. La tarification au 1er janvier 2020 est la suivante : Frais de dossier : 5 € / 10 € / 15 € / 20 € / 25 € TTC. Frais de stockage et d'assurance : 1 € / 5 € / 10 € / 15 € / 20 € TTC/jour, à partir du 5e jour ouvré, selon la nature du lot.

Une réduction de 50% des frais de stockage est accordée pour les clients étrangers et les marchands de province, sur présentation de justificatif.

Le magasinage de l'Hôtel des ventes n'engage pas la responsabilité l'OVV Binoche et Giquello à quelque titre que ce soit. Pour toute expédition, un forfait minimum de 36€ sera demandé.

BIENS CULTURELS

L'état français dispose d'un droit de préemption sur les œuvres d'art ou les documents privés mis en vente publique. L'exercice de ce droit intervient immédiatement après le coup de marteau, le représentant de l'État manifestant alors la volonté de ce dernier de se substituer au dernier enchérisseur, et devant confirmer la préemption dans les 15 jours. La société binoche et giquello n'assume aucune responsabilité des conditions de la préemption par l'État français. L'exportation de certains biens culturels est soumise à l'obtention d'un certificat de libre circulation pour un bien culturel. Les délais d'obtention du dit certificat ne pourront en aucun cas justifier un différé du règlement. L'O.V.V. Binoche et Giquello et/ou le Vendeur ne sauraient en aucun cas être tenus responsables en cas de refus dudit certificat par les autorités.

*IVOIRE

Suite à l'arrêté du 16 août 2016 relatif à l'interdiction du commerce de l'ivoire d'éléphants et de la corne de rhinocéros sur le territoire national, modifié par l'arrêté du 4 mai 2017, les objets en ivoire travaillé datant d'avant 1947 sont soumis à déclaration auprès des autorités officielles françaises. Cette déclaration sera complétée après la vente par les coordonnées de l'acheteur afin que ce dernier puisse circuler librement avec l'objet au sein de l'Union Européenne. Pour une expédition hors de l'Union Européenne, l'objet est soumis à l'obtention d'un certificat CITES de réexportation.





